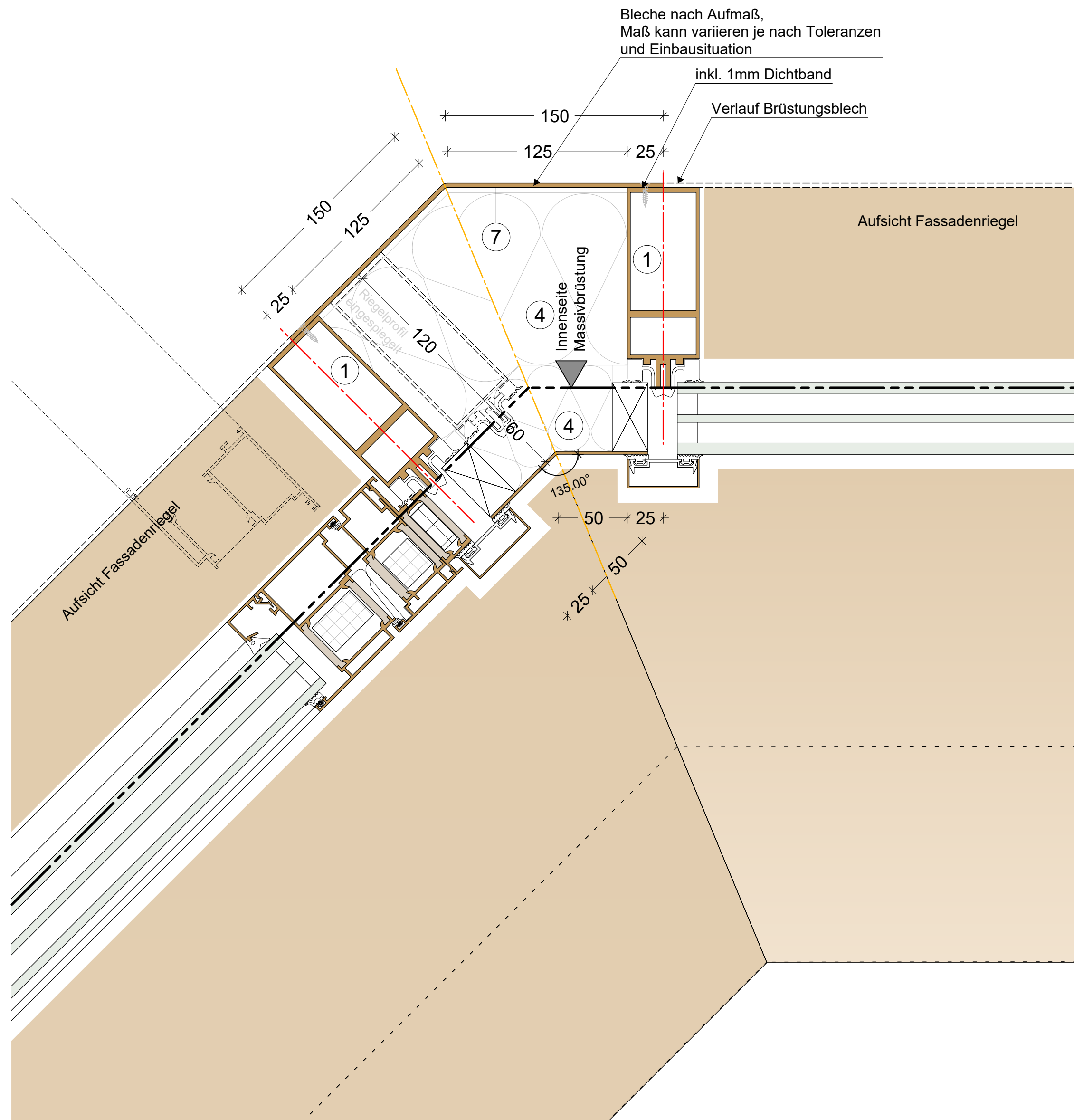
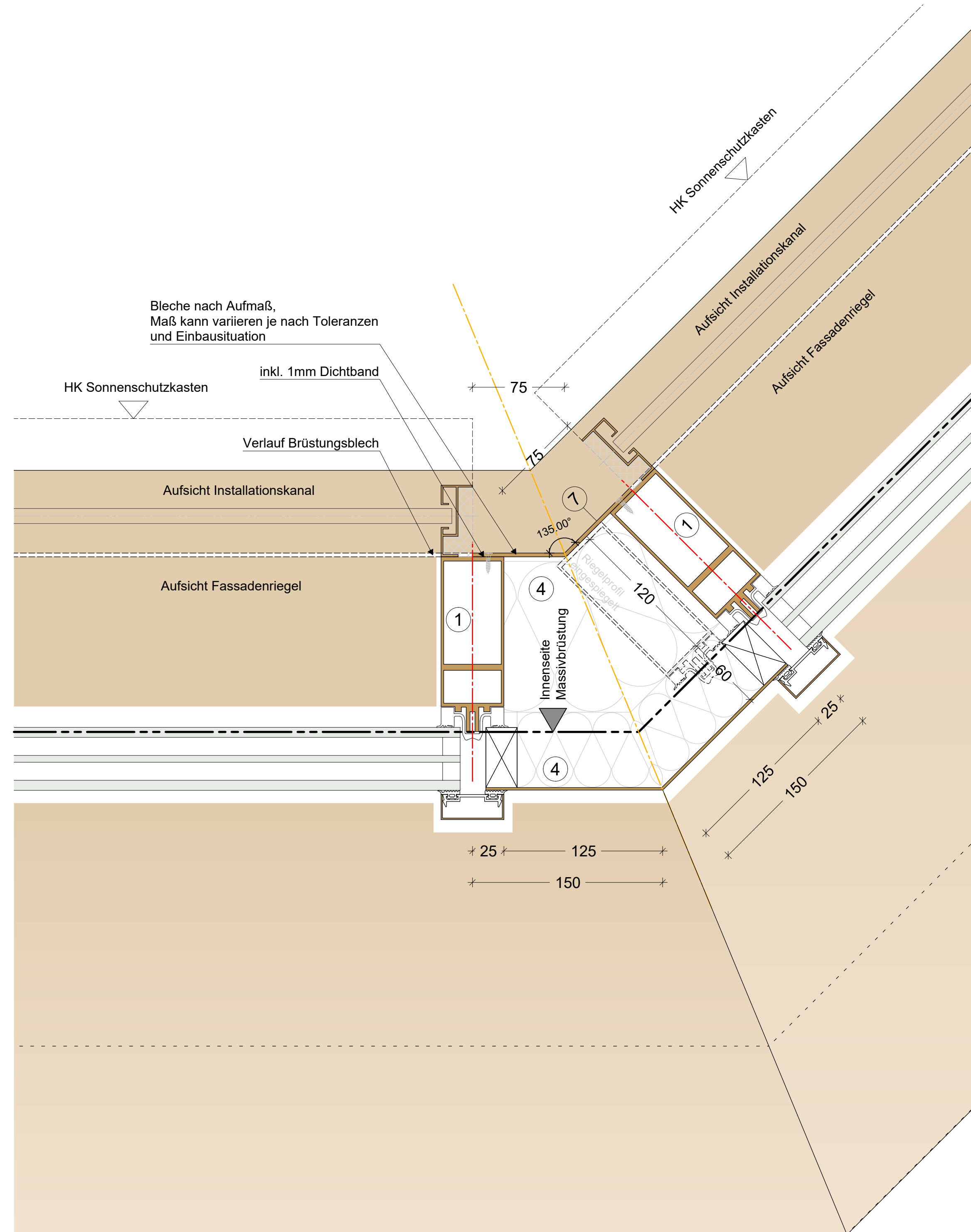


LV-Unterlage



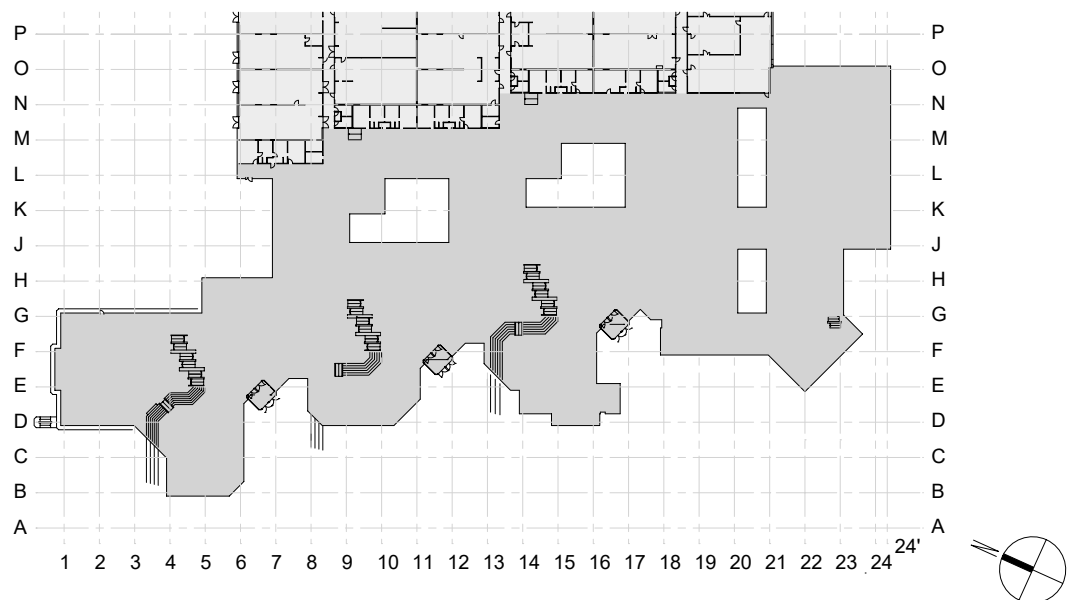
Detail D14.1, Innenecke 135°



Detail D14.1, Außenecke 135°

- | | | | |
|------|---|----|--|
| 0 | Bestand | 9 | Edelstahlblech, geschliffen |
| 1 | Aluminium Systemprofil | 10 | Sonnenschutz/Verdunklung |
| 2 | EPDM Anschlussfolie
dampdicht | 11 | Führungsschiene
Sonnenschutz/Verdunklung |
| 3 | EPDM Anschlussfolie
diffusionsoffen | 12 | Dauerel. Versiegelung |
| 4 | Wärmedämmung (Mineralfaser) | 13 | Befestigung nach stat.
Erfordernissen und Wahl des AN |
| 5 | Wärmedämmung (EPS/XPS) | 14 | Verglasung |
| 6 | Stahlblech, verzinkt | 16 | Antrieb |
| 7 | Alublech, Oberfläche nach LV | 17 | Innendämmung |
| 8 | Alublech, Oberfläche natur | | |
| 003 | Leistung Gewerk Rohbauarbeiten | | |
| 021 | Leistung Gewerk Dachdecker/ Dachabdichtung | | |
| 026 | Leistung Gewerk Außentüren | | |
| 031 | Leistung Gewerk Metallbauarbeiten Fassade | | |
| 031b | Leistung Gewerk Metallbauarbeiten Gitterrostdecke | | |
| 039 | Leistung Gewerk Putz/ Maler | | |
| 040 | Leistung Gewerk Elektro/ HLS | | |

FASSADENPLANUNG



Kreisberufsschulzentrum Aalen

Übersichtsplan
Grundrissausschnitt
Detail D14

Ausbildung Ecken 135° Eingangsbereiche
Ebene 1

PROJEKT: 22102 Kreisberufsschulzentrum Aalen

BAUHERR: Landratsamt Ostalbkreis
Stuttgarter Str. 41, 73430 Aalen

BAUORT: Kreisberufsschulzentrum Aalen
Steinbeisstraße 6, 73430 Aalen

ERSTELLT AM: 04.05.2026

GEÄNDERT AM

PLOTTDATUM: 28.05.2026

GEZEICHNET: cr/dr/mf

GEPRÜFT: XX

MAßSTAB: 1:2,5 (A1+)

PLAN-NR.: 22102_FP_8344_DTH_Grundriss_Detail_D14